

Éolienne Skystream 3.7

Skystream 3.7 est le premier système totalement intégré produisant de l'énergie à un coût très bas et ceci dans des conditions de vent exceptionnellement faibles.

Skystream est disponible avec une gamme de mâts de 10,67 m à 33,5 m.

Garantie de 5 ans

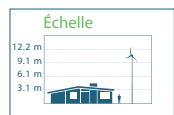
Son onduleur universel fournit un courant compatible avec tous les réseaux de distribution de 110 à 240 VCA.

Skystream génère silencieusement jusqu'à 100% des besoins en énergie d'un foyer.

L'énergie excédentaire est injectée dans le réseau et peut être achetée par un distributeur.



Comment fonctionne Skystream



L'énergie éolienne avec

- Skystream 3.7
- Whisper
- Air X

conception capenergie - SG

Contactez notre service commercial pour obtenir un devis précis et complet de votre installation.

ÉOLIENNES

Caractéristiques :

- Capacité nominale : production continue 2,4 kW
- Bruit : 45 décibels à 12 m
- Vitesse périphérique : 237 km/h / 66 m/s
- Surface balayée : 10.87 m²
- Vitesse nominale : 50-325 t/mn
- Vitesse du vent maximale : 226 km/h / 63 m/s
- Vit. nominale vent : 32 km/h / 9 m/s
- Alimentation du réseau : onduleur 230 VAC 50 Hz
- Vit. minimale vent: 12,6 km/h / 3.5 m/s
- Contrôle de l'orientation : passif
- Contrôle : système à distance avec interface sans fil bidirectionnel
- Alternateur : aimant permanent sans balais, sans entrefer
- Freinage : décrochage aérodynamique avec commutateur à relais redondant

Votre installateur

S.A.R.L. CAP ENERGIE - IMPORTATEUR

Mas d'Alhem - 34150 LA BOISSIERE

Tél : +33 (0)4 67 56 77 91

Fax : +33 (0)4 67 55 52 25

capenergie@gmail.com

Gamme d'éoliennes

Made in U.S.A.

distribuée par CAP ÉNERGIE

Le choix des énergies d'avenir

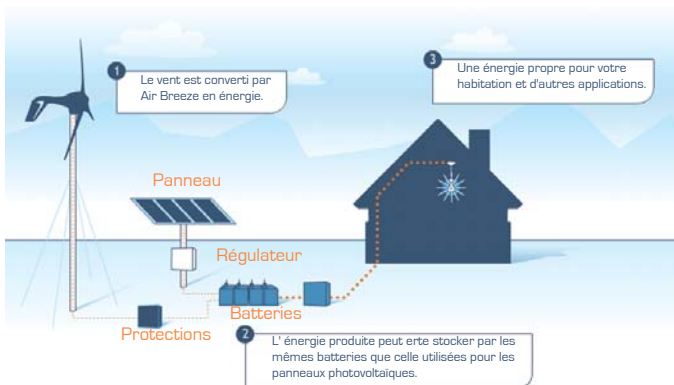
Principe de fonctionnement

Le principe de fonctionnement d'une éolienne est simple, le vent fait tourner les pâles qui entraînent un générateur d'électricité.

Le courant électrique ainsi produit peut être ensuite soit raccordé au réseau, soit stocké dans des batteries (dimensionnement à étudier) pour ensuite être transformé en 220 V via un convertisseur.

Les avantages de l'éolien :

- Une énergie propre, inépuisable, disponible 24h/24h et gratuite, pour bateau, bungalow, site isolé...
- Un système fiable pour être autonome sur des sites isolés
- Un investissement rentable (raccordement souvent coûteux et prix du KW), l'idéal pour être autonome.



Exemple d'application avec la Whisper 200 :

Watt Heures/Jours	1500	3200	4900	6700	8400
Vitesse de vent moyenne par mois	m/s 3,6	4,4	5,4	6,3	7,2

Whisper 200 fournit assez d'électricité pour tout cela

Whisper 100/200

Les éoliennes Whisper 100 et 200 sont pour les vents modérés.

Leur voltage peut être changé de 12 à 48V DC en quelques minutes, conçue pour fonctionner sur des sites à vitesses de vent basses et moyennes de 8mph (3.6 m/s) et au delà.

Les Whisper 100 et 200 fournissent 100 et 200 kWh par mois, par une vitesse de vent moyenne de 12mph (5.4m/s).

Le contrôleur Whisper inclus une charge de diversion pour assurer un fonctionnement sans danger et discret de l'éolienne lorsque les batteries sont chargées.

L'éolienne Whisper peut être installée en quelques heures sans soudure, béton ou grue et est aussi facile à installer que les modules photovoltaïques.



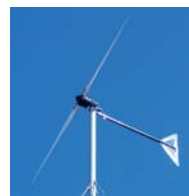
Whisper 500

L'éolienne Whisper 500 est faite de 2 pâles en fibre de verre et incorpore un design de pâles optimisant la production à n'importe quelle vitesse du vent.

La Whisper 500 fournit 500kWh par mois (vitesse de vent moyenne de 5.4m/s).

Le contrôleur Whisper inclus une charge de diversion pour assurer un fonctionnement sans danger et discret de l'éolienne lorsque les batteries sont chargées.

L'éolienne Whisper 500 n'est pas pour les novices son installation nécessite des fondations en béton et parfois une grue pour mettre la turbine en place.



Données techniques 100

Diamètre du rotor: 2100 mm
 Nombre de pâles 3
 Vitesse vent démarrage: 3.4 m/s
 Voltage: 12/24/48V DC
 Matière: fonte d'aluminium
 Puissance: 900 W (11.6 m/s)
 Contrôleur: Contrôleur Whisper
 Poids net: 21 kg
 Garantie: 5 ans

Données techniques 200

Diamètre du rotor: 3000 mm
 Nombre de pâles 3
 Vitesse vent démarrage: 3.1 m/s
 Voltage: 12/24/48V DC
 Puissance: 1000 W (11.6 m/s)
 Matière: fonte d'aluminium
 Contrôleur: Contrôleur Whisper
 Poids net: 30 kg
 Garantie: 5 ans

Données techniques 500

Diamètre du rotor: 4500 mm
 Nombre de pâles 2
 Vitesse du vent pour démarrage: 3.4 m/s
 Voltage: 24/48V DC
 Puissance: 3000 W (10.5 m/s)
 Matière: Acier soudé
 Contrôleur: EZ-Wire Contrôleur hybride
 Poids net: 70 kg
 Garantie: 5 ans

Air Breeze Marine

Petites éoliennes. Énergie importante.

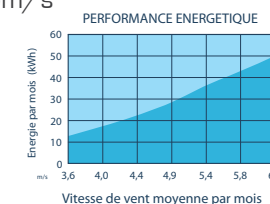
L'éolienne la plus puissante de sa catégorie. La nouvelle Air Breeze.

Plus silencieuse, plus efficace, conçue avec la plus grande précision, l'Air Breeze fournit plus d'énergie que les autres éoliennes de sa catégorie. L'Air Breeze est la nouvelle génération de la ligne Air X avec plus de 100 000 unités vendues dans 120 pays c'est la plus célèbre des petites éoliennes.



Données techniques :

- Microprocesseur interne avec régulateur de puissance
- Sans Maintenance & uniquement 2 pièces en mouvement
- Alternateur sans balais, à aimant permanent
- Nacelle en alliage d'aluminium de qualité aéronautique
- Pâles de composite moulé par injection
- Puissance nominale 300W à 12.5m/s
- Produit 38kWh/mois à 5.4m/s
- Vitesse de démarrage : 2.7m/s
- Vitesse maximum : 49.2m/s
- Existe en 12, 24, 48Volts
- Garantie de 3 ans



Watt heures / jours	300	680	1100	1800	2300
Vitesse de vent moyenne par mois	m/s 3,6	4,4	5,4	6,3	7,2

L'Air Breeze fournit assez d'électricité pour tout cela